

Schule Fünfhausen-Warwisch

Durchdeich 108

21037 Hamburg

Tel.: 040 4289633-0

Fax: 040 4289633-22

GBS Tel.: 040 70296089

Email: schule-fuenfhausen-warwisch

@bsb.hamburg.de

www.schule-fuenfhausen-warwisch.de

Vereinbaren Sie gerne einen Termin mit uns:

Frau Kaube (Schulleiterin)

Herr Schwensow-Könecke
(stellv. Schulleiter)

Frau Holtze (Schulsekretärin)

Frau Lorenzen
(Leitung der GBS)


Evangelische **Kinder** tagesstätten
Mit Gott groß werden.

VIelfalt

Wir unterstützen unsere Kinder, ihre individuellen Talente und Fähigkeiten zu entfalten.

Wir fördern und fordern jedes Kind in seinem individuellen Entwicklungstempo. Unsere multiprofessionellen Teams aus Lehrern, Erziehern und Kursleitern sorgen für eine differenzierte Lernumgebung.

- Projektbezogenes Klassen- und jahrgangsübergreifendes Arbeiten
- Werkstatt- und Wochenplanarbeit
- Gelebte Inklusion im barrierefreien Haus
- Menschen aus unterschiedlichen Nationen lernen zusammen.

ZUKUNFT

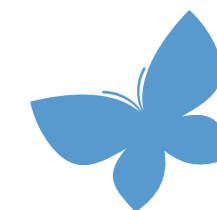
Gemeinsam entwickeln wir unsere Schule weiter, setzen uns mit unserem Umfeld auseinander und kooperieren mit anderen.

Wir wollen Bewährtes erhalten, aber auch Neues wagen und entwickeln unsere pädagogischen Konzepte und Methoden gemeinsam weiter.

- Gesundheitsprävention
- Medienkompetenz
- Umweltbildung
- Lebenswirklichkeit als Lerngrundlage



SCHULE
FÜNFFHAUSEN-WARWISCH



Schule Fünfhausen-Warwisch

Durchdeich 108

21037 Hamburg

Telefon: 040 4289633-0

Fax: 040 4289633-22

www.schule-fuenfhausen-warwisch.de

WIR SIND

eine kleine, am Wasser gelegene, familiäre Schule in den Vier- und Marschlanden.

UNSER AUFTRAG IST

Kindern grundlegende Kenntnisse, Fähigkeiten und Fertigkeiten zu vermitteln, die Basis und Ansporn für ihren persönlichen Lernerfolg sind.

SCHULE

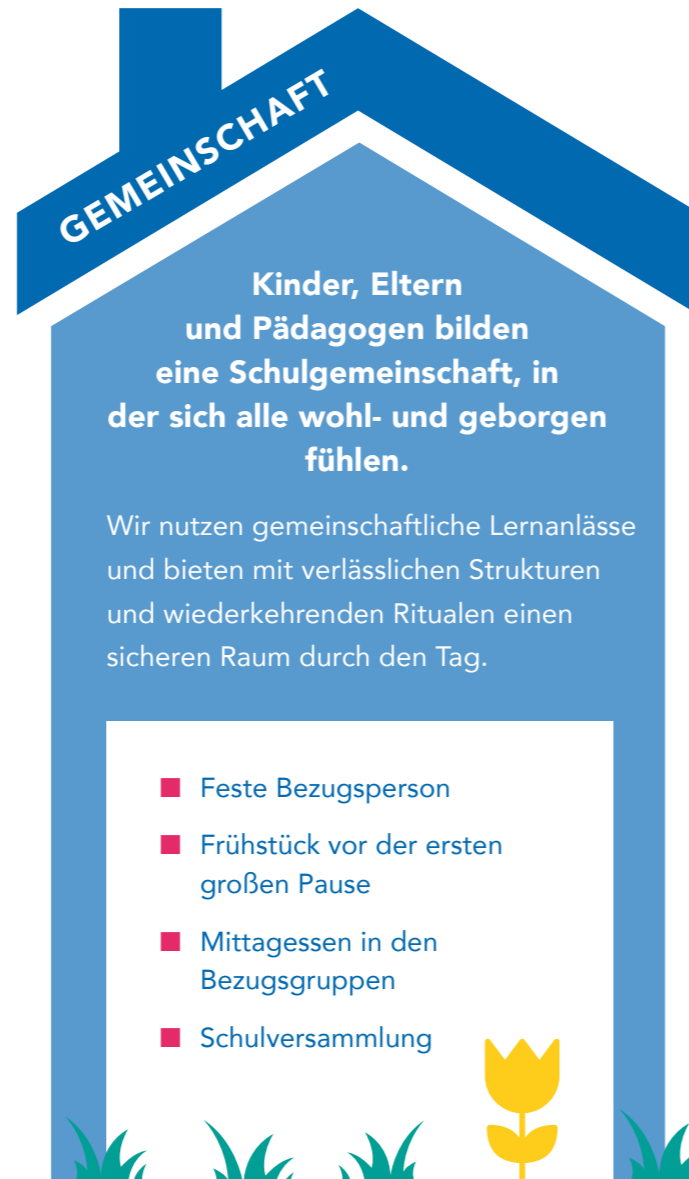
ist für uns ein Lebens- und Lernort, an dem wir Kindern Zeit und Ruhe zum Lernen geben.

WIR PFLEGEN

eine Kultur der gegenseitigen Wertschätzung und nehmen einander an, wie wir sind.

VERTRAUENSVOLL

stehen Lehrer und Erzieher den Kindern und ihren Eltern als Ansprechpartner zur Seite.

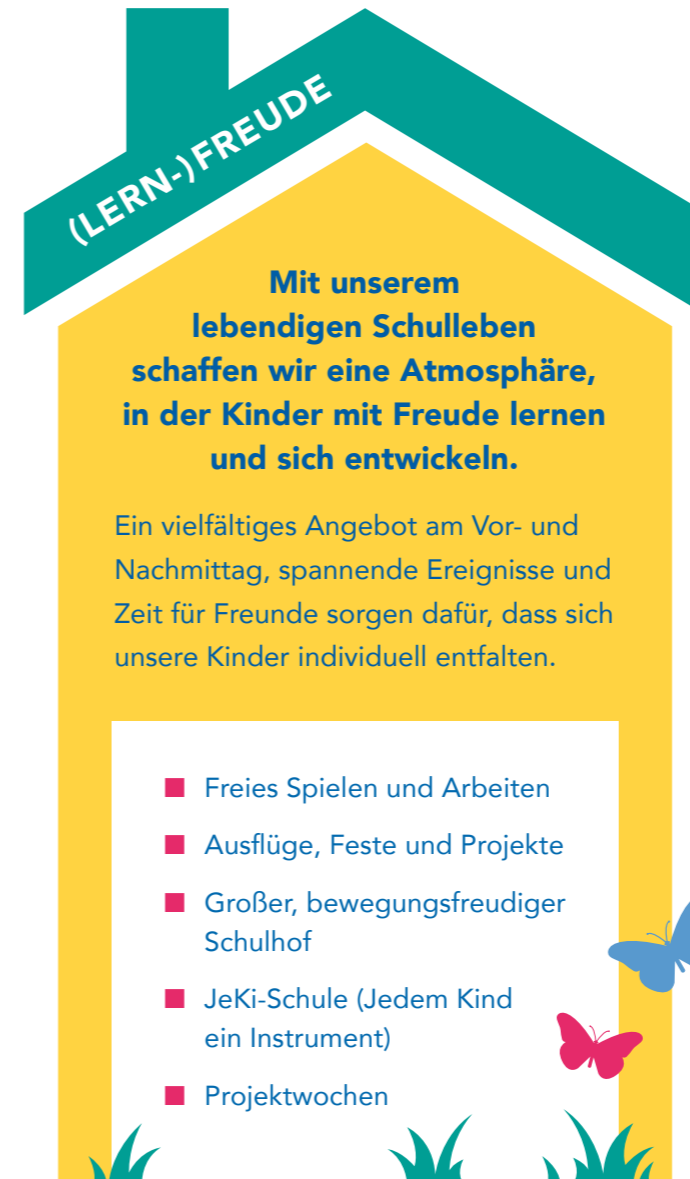


GEMEINSCHAFT

Kinder, Eltern und Pädagogen bilden eine Schulgemeinschaft, in der sich alle wohl- und geborgen fühlen.

Wir nutzen gemeinschaftliche Lernanlässe und bieten mit verlässlichen Strukturen und wiederkehrenden Ritualen einen sicheren Raum durch den Tag.

- Feste Bezugsperson
- Frühstück vor der ersten großen Pause
- Mittagessen in den Bezugsgruppen
- Schulversammlung

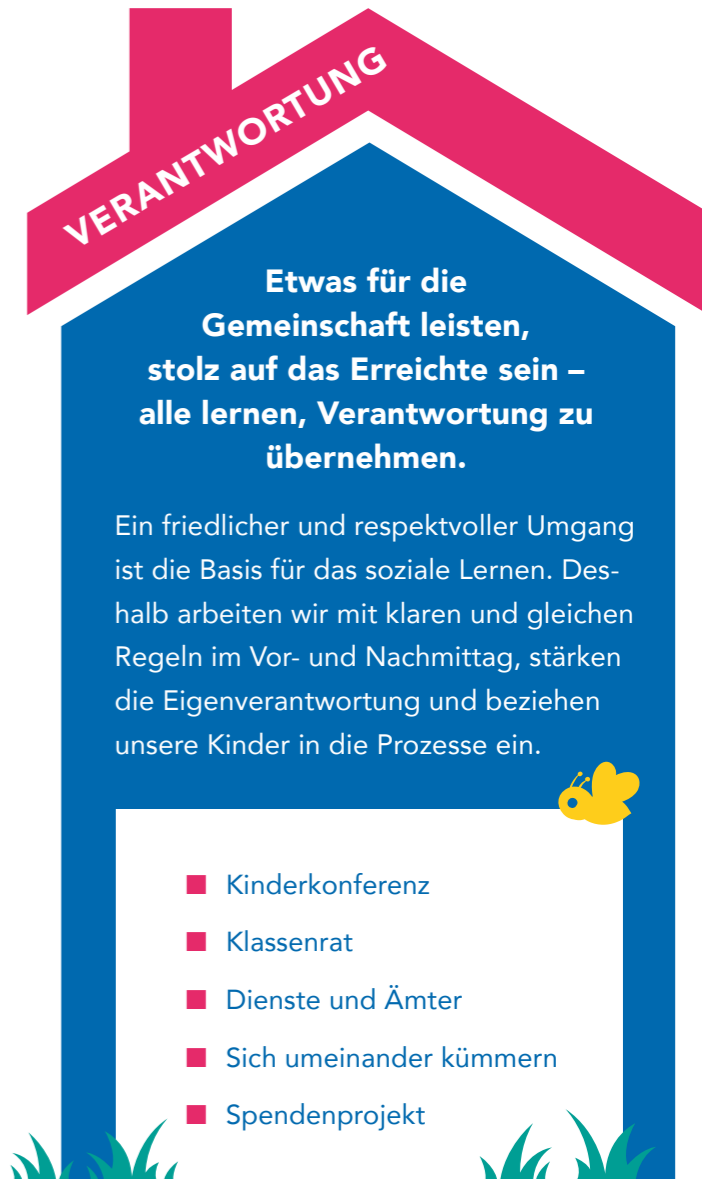


(LERN-)FREUDE

Mit unserem lebendigen Schulleben schaffen wir eine Atmosphäre, in der Kinder mit Freude lernen und sich entwickeln.

Ein vielfältiges Angebot am Vor- und Nachmittag, spannende Ereignisse und Zeit für Freunde sorgen dafür, dass sich unsere Kinder individuell entfalten.

- Freies Spielen und Arbeiten
- Ausflüge, Feste und Projekte
- Großer, bewegungsfreudiger Schulhof
- JeKi-Schule (Jedem Kind ein Instrument)
- Projektwochen



VERANTWORTUNG

Etwas für die Gemeinschaft leisten, stolz auf das Erreichte sein – alle lernen, Verantwortung zu übernehmen.

Ein friedlicher und respektvoller Umgang ist die Basis für das soziale Lernen. Deshalb arbeiten wir mit klaren und gleichen Regeln im Vor- und Nachmittag, stärken die Eigenverantwortung und beziehen unsere Kinder in die Prozesse ein.

- Kinderkonferenz
- Klassenrat
- Dienste und Ämter
- Sich umeinander kümmern
- Spendenprojekt